

Caldera Mural Mixta

MONTETERMIC®

AIRE ACONDICIONADO

BAXI ECO 4S 24 ECO 4S 24F

Máximo RENDIMIENTO...

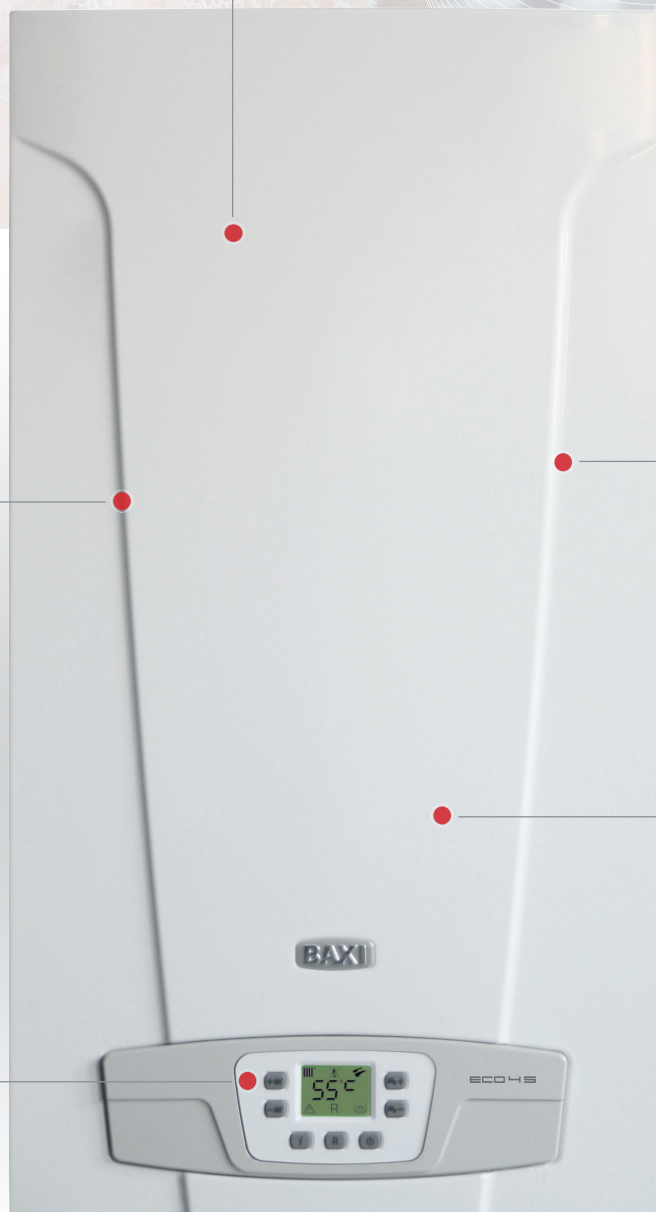
DIMENSIONES COMPACTAS

BY-PASS
AUTOMÁTICO

PRODUCCIÓN
DE ACS CON
INTERCAMBIADOR DE
ACERO INOX.

BOMBA DE
RECIRCULACIÓN
DE BAJA ENERGÍA

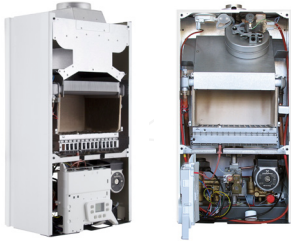
PANEL DE CONTROL
DIGITAL CON
PANTALLA LCD



BAXI

CARACTERÍSTICAS

Caldera mural mixta a gas, de tiro natural y tiro balanceado, óptimo rendimiento y diseño compacto, apta para trabajar conectada a sistemas de calefacción central y producción de agua caliente sanitaria instantánea, ideal para uso en viviendas de superficie reducida.



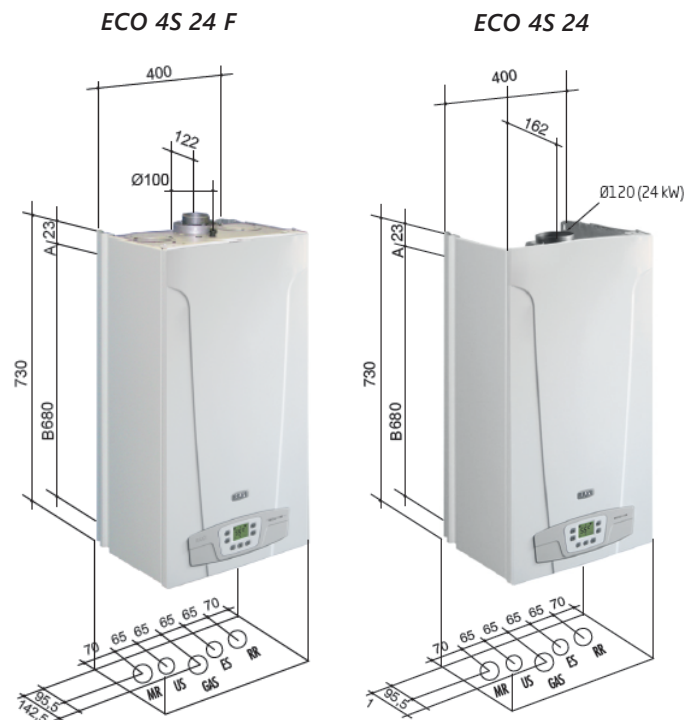
- Caldera con cámara de combustión tiro balanceado (Tipo C).
- Caldera con cámara de combustión abierta con tiro natural (Tipo B).
- Dimensiones compactas (730x400x299mm).
- Panel de control digital con display LCD.
- Equipada con dos intercambiadores de calor. Circuito primario con tubos de cobre protegidos con recubrimiento anticorrosivo y producción de ACS con intercambiador de calor de acero inoxidable.
- By-pass automático.
- Bomba de recirculación de baja energía.
- Sistema para evitar bloqueos en bomba y válvula de 3 vías.
- Válvula de alivio para el circuito de calefacción (3bar).
- Sistema de termo-regulación.
- Termostato límite de seguridad en caso de sobrecalentamiento del agua y cámara de humos (Eco 4s 24).
- Presostato hidráulico para evitar el funcionamiento de la caldera en caso de bajo caudal de agua.
- Control electrónico de temperatura mediante sensores NTC
- Completo dispositivo anti-hielo.
- Termómetro electrónico.
- Medidor de presión del circuito de calefacción.
- Sensor exterior para curva climática como accesorio opcional.

ESPECIFICACIONES TÉCNICAS

MODELO ECO 4S	24	24 F
CÓDIGOS	00.168.40C	00.168.33C
Categoría	II2H3P	II2H3P
Entrada de calor nominal (ACS) kW	26,3	25,8
Entrada de calor nominal (Calef) kW	26,3	25,8
Entrada de calor reducida kW	10,6	10,6
Salida de calor nominal (ACS) kW	24	24
Salida de calor nominal (Calef) kW	24	24
Salida de calor reducida kW	9,3	9,3
Máx. presión sist. calef. central bar	3	3
Cap. est. Expansión / Pre-carga l/bar	6/0,5	6/0,5
Máx. presión sist. ACS bar	8	8
Pd mínima en sist. ACS bar	0,15	0,15
Salida mínima de ACS l/min	2	2
Salida de ACS a DT=25°C l/min	13,7	13,7
Salida de ACS a DT=35°C l/min	9,8	9,8
Salida específica (EN 625) l/min	10,7	10,7
Rango de T° en sist. Calef. °C	30/85	30/85
Rango de T° en sist. ACS °C	35/60	35/60
Tipo	B	C
Diámetro conducto de humos mm	120	60/100
Máx. flujo máscico de humos kg/s	0,020	0,016
Min. flujo máscico de humos kg/s	0,018	0,016
Máx. T° de humos °C	110	141
Min. T° de humos °C	85	118
Clase NOx	3	3
Tipo de gas	G20 - G31	G20 - G31
Presión de suministro de GN mbar	20	20
Presión de suministro de GLP mbar	37	37
Tensión de alimentación V/Hz	230/50	230/50
Consumo eléctrico nominal w	80	130
Peso Neto kg	29	30
Protección IP (EN 60529)	IP X5D	IP X5D
Dimensiones alto/ancho/prof.	730/400/299	730/400/299

MR	Suministro calefacción G 3/4"
US	Salida ACS G 1/2"
GAS	Entrada de Gas G 3/4"
ES	Entrada de agua potable G 1/2"
RR	Retorno calefacción G 3/4"
A	Puntos de anclaje de caldera. Distancia entre puntos anclaje: 343 mm
B	Distancia entre puntos de anclaje y conexiones hidráulicas

DIMENSIONES



CURVA

